



Atelier de concertation n°2: Positionnement

« ELABORATION DE LA CANDIDATURE  
DU PAYS DURANCE PROVENCE  
AU PROGRAMME EUROPEEN POIA  
ESPACES VALLEENS 2014-2020 »



16/07/2015

## Rappel du contexte

L'appel à projet du Programme Opérationnel Interrégional  
FEDER 2014-2020 du Massif Alpin

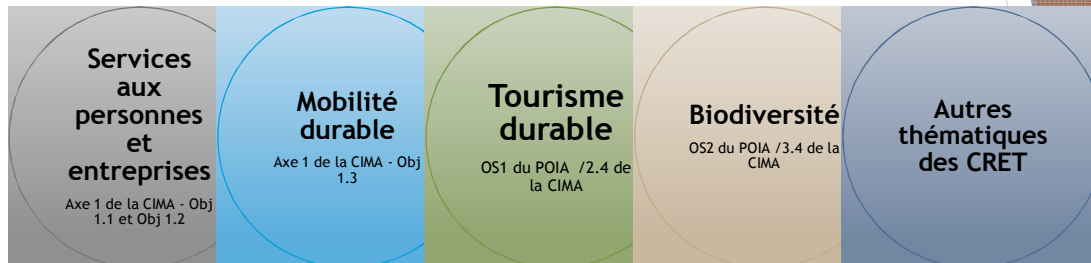
→ **OBJECTIF** : Mobiliser le POIA/FEDER pour accompagner l'élaboration de stratégies durables afin de « protéger et valoriser les ressources alpines pour un développement durable des territoires de Montagne » (Axe 1/ OS 1).

Stratégies de diversification touristique et de prise en compte de l'enjeu de protection de la biodiversité alpine, en lien avec les orientations européennes.

**Objectif**: Offre innovante et diversifiée de tourisme durable en montagne, à partir d'un territoire de projet!

## Présentation de l'appel à projet

Une stratégie de développement intégrée



1. Renforcer l'accessibilité des services à la population et aux entreprises pour les saisonniers, les pluriactifs
2. Contribuer à la mobilité durable dans le massif
3. Valoriser le patrimoine naturel et culturel de l'EV
4. Préciser les missions d'ingénierie visant à intégrer les problématiques de biodiversité dans la stratégie et les projets
5. Préciser les orientations stratégiques de l'EV qui ne se retrouve que dans le CRET

## Présentation de l'appel à projet

Une stratégie pluriannuelle sur 6 ans

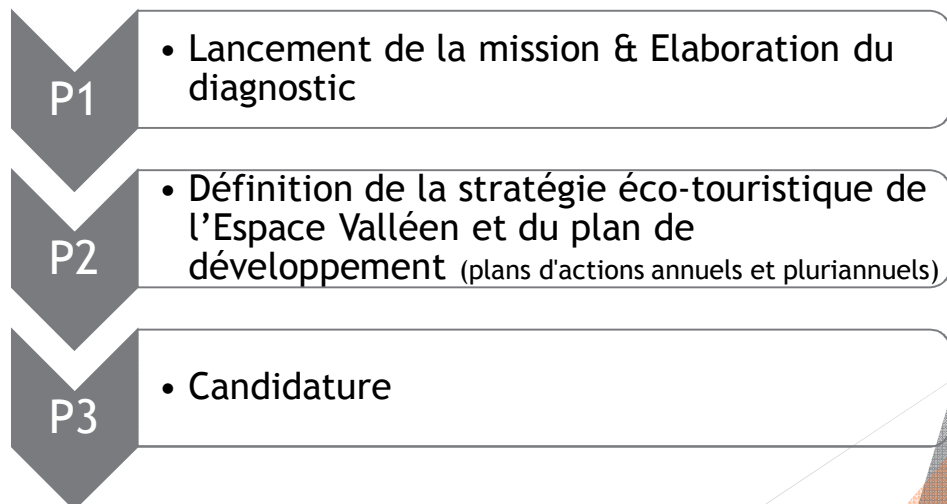
- ▶ Une stratégie écotouristique à co-construire:
    - ▶ Sur la base des diagnostics territoriaux existants, actualisés
    - ▶ Sur le modèle participatif
  - ▶ Plan d'actions précis et concret (moyens humains, financier, modalité de mise en œuvre, etc.)
- ▶ Les indicateurs de suivi du POIA :
    - ▶ Augmentation des nuitées touristiques sur le territoire
    - ▶ Amélioration de la biodiversité : sortir des espèces menacées de la liste rouge

## Eléments de cadrage

- ▶ Cohérence et pertinence du périmètre de l'espace valléen présenté
- ▶ Priorisation de la stratégie
- ▶ Degré d'intégration du plan d'action pluriannuel
- ▶ Durabilité du plan d'actions
- ▶ Degré de hiérarchisation et planification du plan d'actions
- ▶ Validité du dispositif d'évaluation et de suivi
- ▶ Moyens mis en œuvre pour élaborer la stratégie et le plan d'actions
- ▶ Performance du mode de gouvernance de la stratégie
- ▶ Articulation de la stratégie de l'espace avec les actions interrégionales

**Une très grande partie des critères porte sur la méthodologie et la manière d'évaluer la mise en œuvre de la stratégie!**

## Déroulé de la mission





## Diagnostic SWOT

	ATOUS	FAIBLESSES
<b>TERRITOIRE</b>	<p><b>Qualité de vie :</b></p> <ul style="list-style-type: none"> <li>- Climat;</li> <li>- <b>Patrimoine naturel</b> (ex: Les Pénitents des Mées, site le plus photographié du 04) et patrimoine bâti remarquable;</li> <li>- <b>Positionnement géographique</b> au cœur de la vallée de la Durance, entre mer et montagne et proche des grandes agglomérations (Aix-Marseille) + Accès routiers facilités (autoroutes).</li> </ul>	<ul style="list-style-type: none"> <li>- <b>Image et identité du territoire flous</b> (sentiment d'appartenance, manque de cohérence et promotion touristiques);</li> <li>- <b>Faible image perçue</b> de la part de prescripteurs (ADT04, CRT PACA, Médias);</li> <li>- <b>Manque de cohérence d'une « marque commune ».</b></li> <li>- Déséquilibre entre les 2 intercommunalités (ligne directive, budget)</li> </ul>
<b>SERVICES</b>	<ul style="list-style-type: none"> <li>- <b>Nombreux équipements de loisirs :</b> Théâtre Durance, Cinéma d'art et d'essai, Centre national de Vol à Voile, <b>base VTT</b>, Retenue de l'Escale;</li> <li>- <b>Dynamisme associatif.</b></li> </ul>	<ul style="list-style-type: none"> <li>- Transports en commun pas adaptés à la demande notamment pour les déplacements pendulaires</li> <li>- Communication événementielle réduite.</li> </ul>
<b>TOURISME</b>	<ul style="list-style-type: none"> <li>- <b>Territoire au cœur de nombreuses routes touristiques</b> (saveurs-senteurs, Napoléon, St Jacques de Compostelle - Via Domitia (Etape Peipin - Peyruis/Ganagobie), etc.)</li> <li>- Présence du plus grand pôle d'hôtellerie de plein air du département (Volonne - Hippocampe) &amp; Bon réseau de chambres d'hôtes de qualité et 1 Relais Château / Etoilé Michelin (Bonne étape);</li> <li>- <b>Patrimoine industriel et agricole à valoriser</b> (tourisme industriel &amp; agritourisme) - Huile d'olive, Espace Saint Pierre au Peyruis;</li> <li>- <b>Territoire d'innovation durable :</b> plus grand parc photovoltaïque de France (Les Mées);</li> <li>- De nombreuses caches sur le territoire (<b>Geocaching</b>) principalement aux Mées et à Ganagobie;</li> <li>- <b>Des supports de communication attractifs</b> (topo guide, etc.)</li> <li>- De nombreux hébergements de qualité sur Airbnb (Château de Montfort, Villa Les Chênes à Château Arnoux, Villa Bellevue à l'Escale, Volonne, etc.)</li> </ul>	<ul style="list-style-type: none"> <li>- <b>Pas de site de baignade naturelle</b> sur la Durance.</li> <li>- <b>Manque de lits touristiques</b> principalement moyen/haut de gamme (petit hôtellerie de charme) et qualité moyenne de l'hôtellerie (Hôtel du Château);</li> <li>- <b>Tourisme de très courts séjours</b> (carrefour touristique de passage), impactant moins économiquement;</li> <li>- <b>Communication interne &amp; externe du Pays &amp; site Internet</b> de l'Office de tourisme;</li> <li>- <b>Moyens financiers de l'Office de tourisme;</b></li> <li>- <b>Faible signalétique touristique</b> sur le territoire;</li> <li>- <b>Pas de plan marketing du tourisme</b> dans le pays.</li> <li>- <b>Pas de récolte de chiffres de fréquentation touristique</b> (nuitées, etc.)</li> <li>- Peu d'endroits pour les <b>activités du soir</b></li> <li>- <b>Un manque de qualité</b> dans certains établissements (hébergement &amp; restauration)</li> <li>- <b>Positionnement flou</b></li> </ul>

## Diagnostic SWOT

OPPORTUNITES	MENACES
<b>Territoire « vierge »</b> en matière de développement touristique : les erreurs commises sur d'autres territoire lors du développement du tourisme de masse n'ont pas impacté le Pays Durance Provence → Potentiel de développement écotouristique (patrimoine naturel préservé);	Un développement urbanistique <b>non pensé en fonction de la valorisation du potentiel touristique</b> (Les Mées par exemple);
<b>Fil conducteur de la Durance</b> (projet de la retenue de l'Escale & de la Passerelle) / Vallée de la Durance = « oasis » du Département ?	<b>Territoire non ancré dans les Parcs Naturels Régionaux</b> des alentours, identifiés par les touristes (Luberon, Verdon)
<b>Proximité avec l'attrait touristique de la Citadelle à Sisteron</b> (faible capacité d'hébergement sur place) & d'autres sites & destinations touristiques attractives	<b>Concurrence</b> des territoires voisins plus reconnus comme typique de la Provence ou au patrimoine exceptionnel (Verdon, Sisteron, etc.)
Partenariat économique avec la DLVA et d'autres territoires voisins;	Projet de <b>décharge</b> des Parrines (Château-Arnoux)
<b>Habitants conscients du potentiel touristique du territoire</b> → vers des ambassadeurs du territoires ( <b>Greeters</b> ).	
Développement de <b>pôles d'excellence touristique</b> (Slowtourisme / Ecotourisme, Tourisme de savoir-faire, Tourisme de Montagne l'été, Oenotourisme / Gastronomie) par le Secrétariat d'Etat au Tourisme.	
<b>Contrats de Destination</b> Arts de Vivre en Provence (Patrimoine, Goût / Terroir, Culture du Vivant) + Itinérance Alpes (cc SIMA)	
Possibilité de vendre des séjours à travers des <b>agences réceptives</b> telles que "So Provence, So Alps"	
<b>Territoire situé à un carrefour de vallées - Opportunités ou Menaces? Passage ou Coeur de Durance?</b>	

## Phase actuelle

P1

- Lancement de la mission & Elaboration du diagnostic

P2

- Définition de la stratégie éco-touristique de l'Espace Valléen et du plan de développement (plans d'actions annuels et pluriannuels)

P3

- Candidature

## Co-construire une stratégie

Quel positionnement marketing?



## Proposition de 3 positionnements stratégiques



► Carrefour/ Cœur de Durance



► Slow Durance / Stop! Prenez le temps en pays Durance Provence!



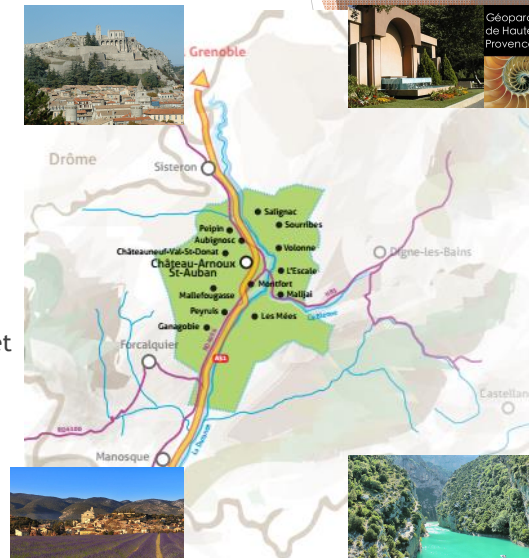
► Innovation durable : terre et laboratoire d'expérimentation

	Cœur de Durance	Slowtourisme	Eco-Innovation
<b>Transversale</b>	DIGITAL - MUTUALISATION OUTILS / BDD / FORMATION OT / PROS		
	COMMUNICATION INTERNE / VALORISATION IDENTITE POUR LES HABITANTS DU PAYS		
	DEVELOPPEMENT DURABLE		
	SIGNALETIQUE TOURISTIQUE		
	<b>Spécifique</b>	Augmenter le nombre et la qualité des <b>lits touristiques</b> (toutes gammes) sur le territoire	Améliorer la <b>mobilité douce</b> et l'itinérance & l'intermodalité de transports
Mobilité interne à la destination + interterritorial		Valoriser et développer les <b>activités de pleine nature</b> (VTT, Vélo, Randonnée pédestre - St Jacques, randonnée équestre, Vol à voile, escalade, course d'orientation, kayak, etc.)	Créer des <b>solutions innovantes d'éco-mobilité</b> sur le territoire et s'appuyer sur les entreprises locales (Eon Motors, StoryBike, etc.)
<b>Partenariat</b> rapproché avec les territoires voisins + Contrats de destinations + routes thématiques		Développer un mouvement <b>Slowfood</b> (Valorisation de <b>produits locaux</b> & politique de <b>circuits courts</b> dans les restaurants)	Devenir une <b>Green Destination</b> avec une politique forte de <b>gouvernance de tourisme durable</b> (certification de l'Office de tourisme et des hébergeurs, politique de circuits courts, écomobilité, zone de baignade écologique, etc.)
Capitaliser / valoriser les offres touristiques actuelles du territoire		Développer de <b>nouvelles zones d'attractivité de détente</b> (Zone de baignade écologique, Geocaching, site d'observation ornithologique, etc.)	<b>Désaisonnaliser</b> avec une offre de <b>classe découverte verte sur l'éco-innovation</b> et le développement durable - Colonies scientifiques & du <b>tourisme d'affaires avec un engagement environnemental</b> .
Créer de <b>nouveaux produits d'attractivité</b> (Zone baignade, activités en soirée, Site ornithologique, etc.)		<b>Désaisonnaliser</b> avec plus de <b>classes vertes autour des sports de pleine nature</b> & des <b>événements sportifs</b> .	Créer un <b>tiers lieu innovant</b> type Bio-Hacker Space (La Paillasse) en milieu rural (La Mutinerie Village) qui serait à la fois un lieu <b>d'expérimentation en bio-technologie</b> , un lieu de <b>visite</b> & un lieu d'accueil de <b>séminaires</b> et de tourisme d'affaires.



## 1. Carrefour : Cœur de Durance

- ▶ Coopérer avec tous les territoires voisins en présentant la proximité de sites / activités pour les touristes;
- ▶ Augmenter le nombre & la qualité (diversité) de lits touristiques;
- ▶ Communiquer sur la proximité de sites forts voisins et sur les choses à faire sur place;
- ▶ Capturer de la dépense localement;
- ▶ Développer des activités en soirée et nuit (et sensibiliser les restaurateurs);
- ▶ Offrir des sites de baignades naturelles localement.



## 2. Slow Durance

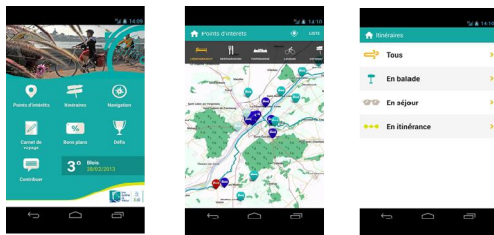
- ▶ Capitaliser sur le patrimoine culinaire locale : Slowfood (huile d'olive, fruits, restaurants gastro / circuits-courts)
  - ▶ Contrat de destination « Art de vivre en Provence »
- ▶ Développer la mobilité douce et des produits d'itinérance (route Napoléon, Senteurs Saveurs, etc.)
  - Pôle slowtourisme
- ▶ Promouvoir les activités de pleine nature (randonnée, VTT, vélo, vol à voile, kayak, escalade, trail, course d'orientation, etc.)
- ▶ Aménager un lieu de baignade naturelle et promouvoir les « écobalades » et les sites d'observation des oiseaux;
- ▶ Désaisonnaliser
  - ▶ Classes vertes
  - ▶ Événements sportifs & tourisme d'affaires



## La Loire à Vélo / CRT Centre Val de Loire



- ▶ Une route touristique cyclable de 800 km aménagée dans les 2 sens;
- ▶ Une marque déposée ;
- ▶ Un réseau de prestataires touristiques ;
- ▶ Une application mobile disponible en plusieurs langues qui fonctionne hors connexion.



- ▶ Image innovante et moderne de la destination
- ▶ Faibles investissements d'infrastructure

## 3. Eco-innovation : terre d'expérimentation et laboratoire



- ▶ Charte du tourisme durable avec indicateurs (transparence)
- ▶ Mise en réseau
  - ▶ Acteurs du Tourisme Durable
  - ▶ EARTH
  - ▶ Green Destination
- ▶ Tourisme industriel
  - ▶ Ferme solaire
  - ▶ Zone de St-Pierre
- ▶ Mobilité électrique innovante
  - ▶ Aménagement d'une réseau de vélos à assistance électrique
  - ▶ Avec des connexion depuis la gare
- ▶ Education à l'environnement
  - ▶ Classes vertes sur l'éco-innovation
- ▶ Lieu d'innovation durable / biotechnologies
  - ▶ Lieu d'expérimentation en biotechnologies
  - ▶ Lieu de visites
- ▶ Eco-hôtel
- ▶ Plan de baignade écologique
- ▶ Pousser les hébergeurs à l'obtention d'écolabels
  - ▶ Ecolabel européen; Clef verte
- ▶ Tourisme de congrès / Affaires
  - ▶ Hébergement et salle de séminaires respectant les enjeux DD
  - ▶ Evènementiels forts liés au développement durable sur le territoire



## Les stations Alpine Pearls

- ▶ Des vacances dans les Alpes en mobilité douce :
  - ▶ Coopération à travers les Alpes pour un tourisme de qualité respectueux de l'environnement.
  - ▶ Garantie d'un accès alternatif par la mobilité douce
  - ▶ Offres d'activités de loisirs en itinérance douce
  - ▶ Un service de mobilité douce en réseau
  - ▶ Engagements pour le développement durable



### Les Gets

Expériences hiver | Expériences été



Les Gets

#### VTT électrique

Découvrez le 1er réseau de VTT électrique à l'échelle d'un domaine - les Portes du Soleil dans notre Perle Les Gets. Un balisage spécifique vous ouvre l'accès à 24 circuits balisés. Chaque lundi matin en juillet et en août, testez les VTT électriques gratuitement pendant quelques minutes chez les magasins participants.



Les Gets

#### Handi VTT

Station N°1 pour la pratique du VTT en France et précurseur pour l'accueil des personnes à mobilité réduite. Les Gets ouvre son domaine au Fauveuil Tout Terrain. Trois remontées mécaniques et six pistes VTT, soit plus de 30km, sont adaptées aux personnes à mobilité réduite.



Les Gets

#### Les apprentis fermiers

Les enfants à partir de 3 ans découvrent la vie des animaux de la Ferme de la Sarre dans le rire et la bonne humeur : nourrir les lapins, fabriquer le fromage, s'occuper des cochons... Nathalie est à leur côté pour leur faire passer un moment inoubliable !



## Les visites de parcs à énergies renouvelables

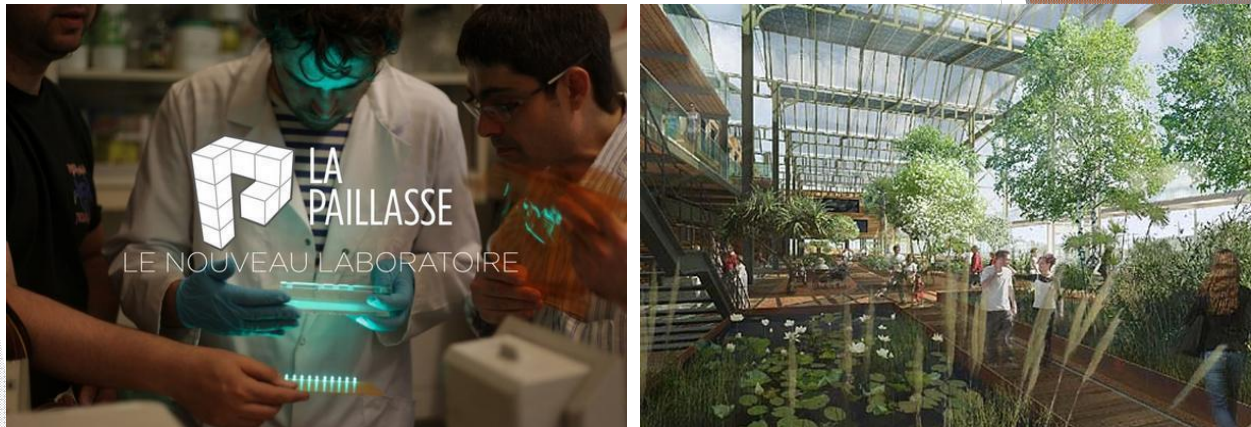


Tour virtuel de fermes solaires en Californie (IvanPah)



Clean Energy Tour : St Moritz (Suisse)

## Les laboratoires partagés



	Cœur de Durance	Slowtourisme	Eco-Innovation
<b>Transversale</b>	DIGITAL - MUTUALISATION OUTILS / BDD / FORMATION OT / PROS		
	COMMUNICATION INTERNE / VALORISATION IDENTITE POUR LES HABITANTS DU PAYS		
	DEVELOPPEMENT DURABLE		
	SIGNALETIQUE TOURISTIQUE		
<b>Spécifique</b>	Augmenter le nombre et la qualité des <b>lits touristiques</b> (toutes gammes) sur le territoire	Améliorer la <b>mobilité douce</b> et l'itinérance & l'intermodalité de transports	Valoriser les offres de <b>tourisme industriel</b> sur le territoire (Ferme solaire des Mées, Zone Artisanal Peyruis, etc.)
	Mobilité interne à la destination + interterritorial	Valoriser et développer les <b>activités de pleine nature</b> (VTT, Vélo, Randonnée pédestre - St Jacques, randonnée équestre, Vol à voile, escalade, course d'orientation, kayak, etc.)	Créer des <b>solutions innovantes d'éco-mobilité</b> sur le territoire et s'appuyer sur les entreprises locales (Eon Motors, StoryBike, etc.)
	<b>Partenariat</b> rapproché avec les territoires voisins + Contrats de destinations + routes thématiques	Développer un mouvement <b>Slowfood</b> (Valorisation de <b>produits locaux</b> & politique de <b>circuits courts</b> dans les restaurants)	Devenir une <b>Green Destination</b> avec une politique forte de <b>gouvernance de tourisme durable</b> (certification de l'Office de tourisme et des hébergeurs, politique de circuits courts, éco-mobilité, zone de baignade écologique, etc.)
	Capitaliser / valoriser les offres touristiques actuelles du territoire	Développer de <b>nouvelles zones d'attractivité de détente</b> (Zone de baignade écologique, Geocaching, site d'observation ornithologique, etc.)	<b>Désaisonnaliser</b> avec une offre de <b>classe découverte verte sur l'éco-innovation</b> et le développement durable - Colonies scientifiques & du <b>tourisme d'affaires avec un engagement environnemental</b> .
	Créer de <b>nouveaux produits d'attractivité</b> (Zone baignade, activités en soirée, Site ornithologique, etc.)	<b>Désaisonnaliser</b> avec plus de <b>classes vertes autour des sports de pleine nature</b> & des <b>événements sportifs</b> .	Créer un <b>tiers lieu innovant</b> type Bio-Hacker Space (La Paillasse) en milieu rural (La Mutinerie Village) qui serait à la fois un lieu <b>d'expérimentation en bio-technologie</b> , un lieu de <b>visite</b> & un lieu d'accueil de <b>séminaires</b> et de tourisme d'affaires.



## ID-Tourism

cabinet d'ingénierie, marketing,  
prospective en tourisme durable



## ID-Tourism

**Guillaume CROMER**  
21 rue Blondel 75002 PARIS  
**Tel: 06.99.29.47.29.**  
[g.cromer@id-tourisme.fr](mailto:g.cromer@id-tourisme.fr)  
[www.id-tourisme.fr](http://www.id-tourisme.fr)



## Eurosherpa

cabinet spécialisé en assistance  
aux projets européens



## Eurosherpa

**Thierry DEHOUT**  
Place des Célestines, 21, bte A  
5000 Namur (Belgique)  
**Tel: +32 (0) 477 60 56 9**  
[thierry.dehout@eurosherpa.eu](mailto:thierry.dehout@eurosherpa.eu)  
[www.eurosherpa.eu](http://www.eurosherpa.eu)

