

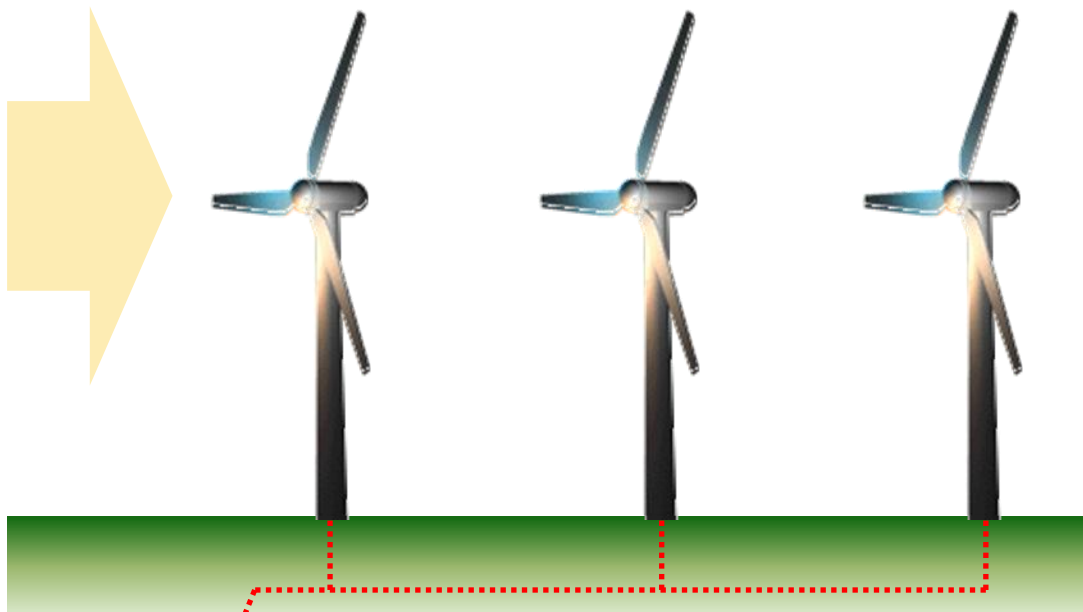


# *Projet de parc éolien à Peipin*

*Éléments présentés aux réunions publiques  
du 14 et 21 avril 2017*



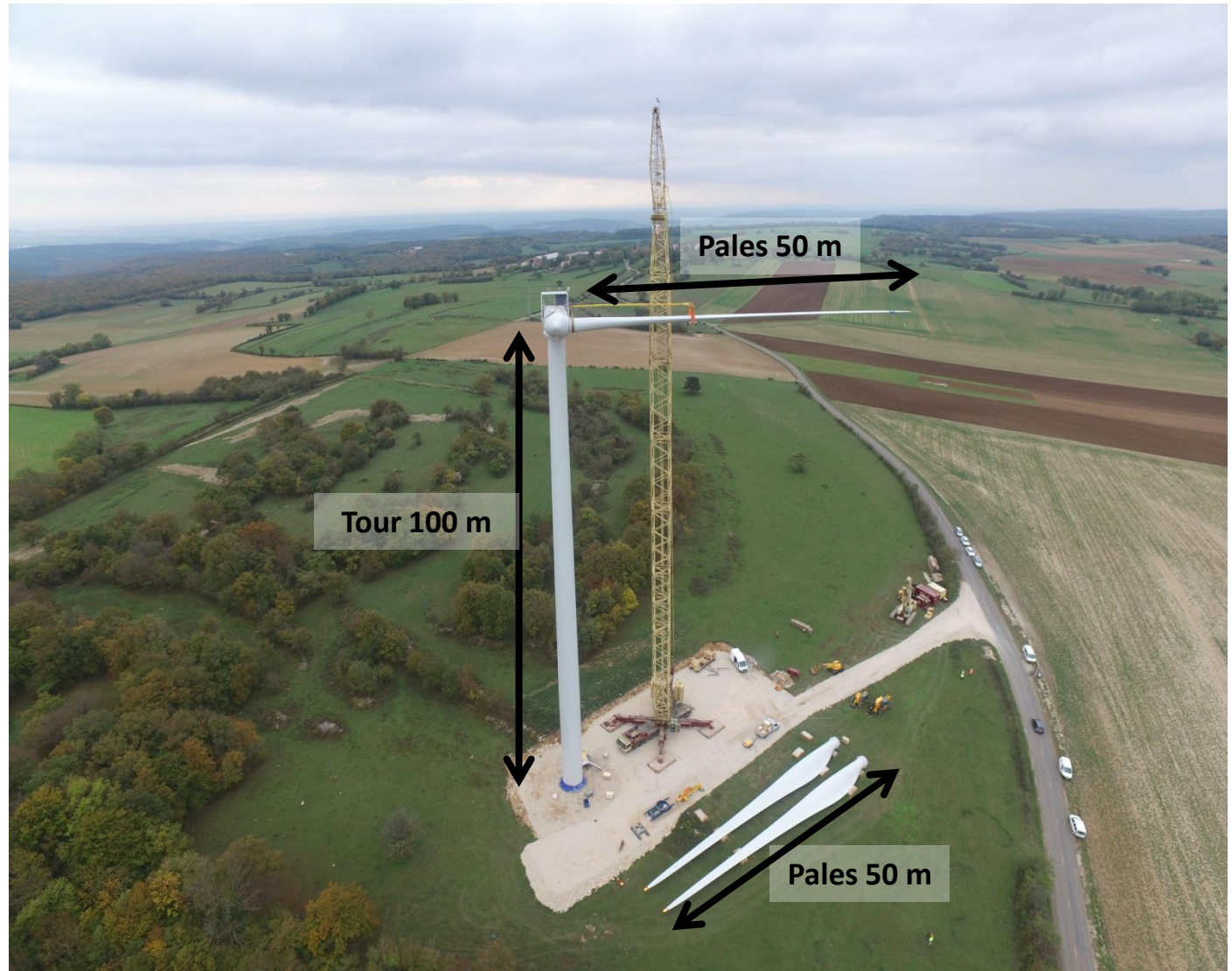
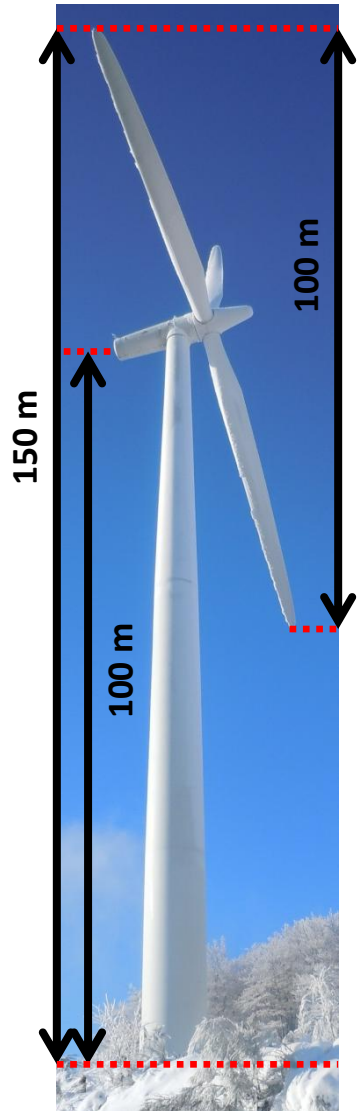
# Comment fonctionne un parc éolien ?

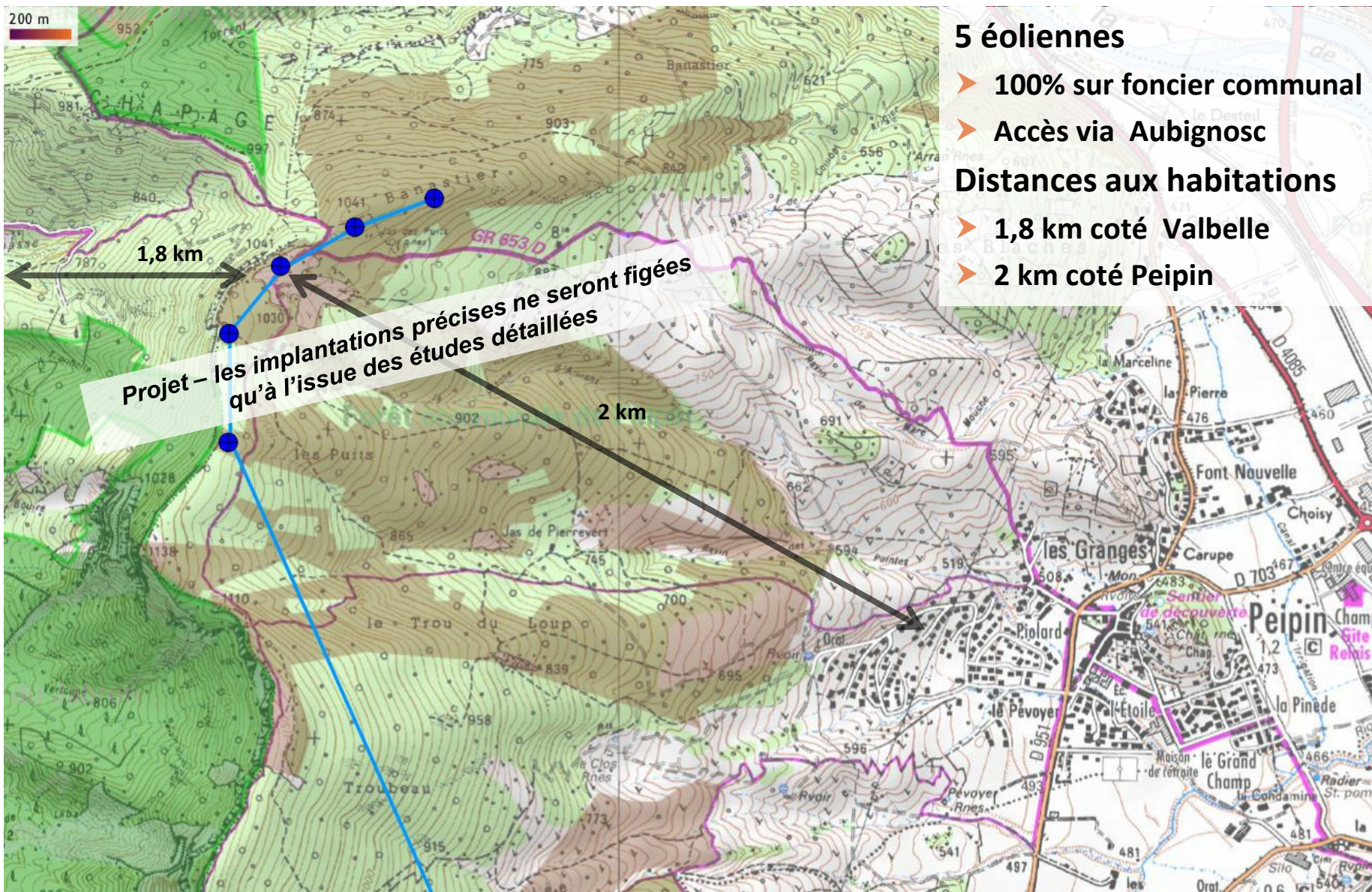


**Les éoliennes captent l'énergie du vent, la transforment en électricité.  
Cette électricité est amenée (en souterrain) des éoliennes aux postes de livraison,  
puis du poste de livraison au réseau électrique (Poste électrique de Sisteron)  
Le parc ne crée aucune ligne aérienne (l'ensemble du réseau est enterré)**



# Quelles sont les dimensions des éoliennes envisagées à Peipin ?

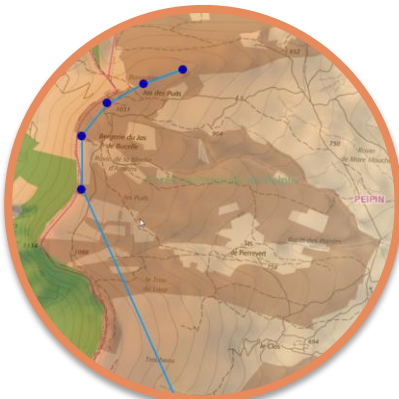






## Une production d'énergie verte

- Équivalent de la consommation annuelle de 11 000 hab.
- Sans déchets, ni émission de gaz à effet de serre



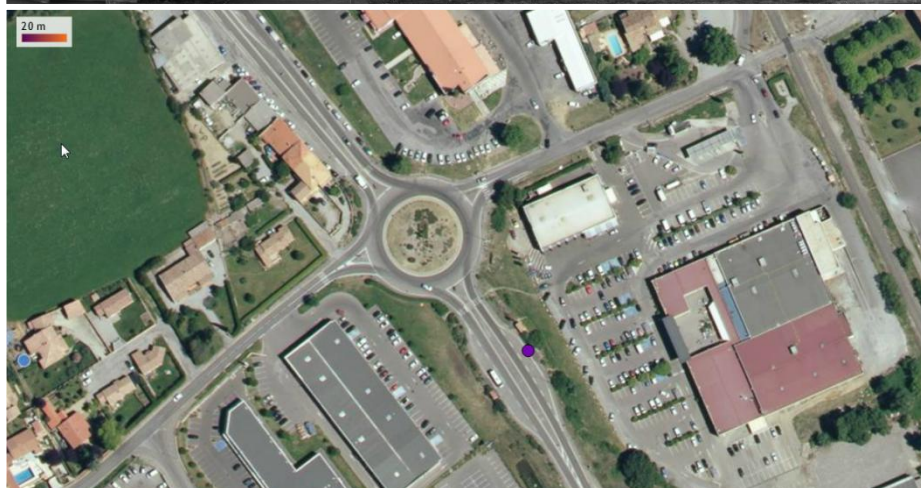
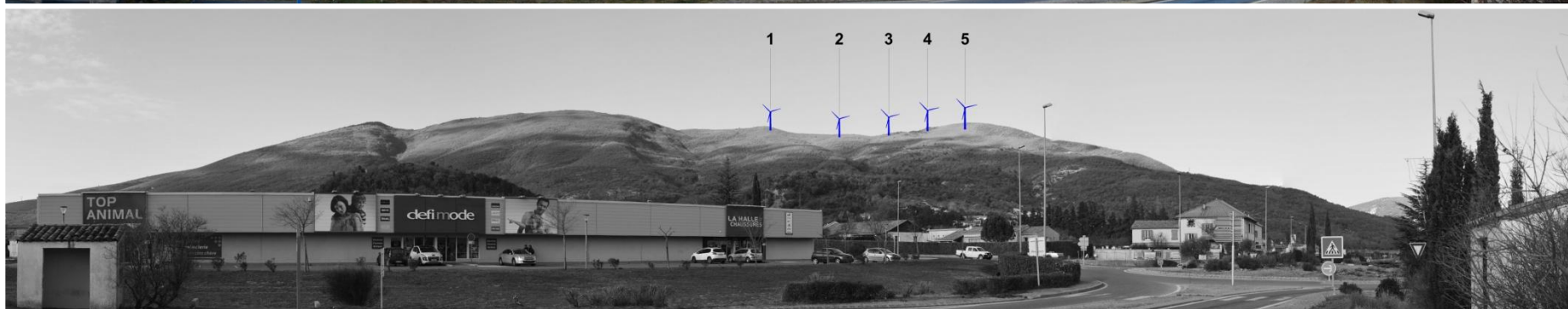
## 100% d'éoliennes en terrain communal

- Loyer perçu par la commune
- Accès facilité pour les ayants-droits



## Des retombées partagées équitablement

- 66 000 € par an pour PEIPIN
- 66 000 € par an pour la Communauté de Communes



***Simulation réalisée depuis l'arrêt de bus de Peipin***

***Cette simulation est basée sur un projet non définitif***

***Les implantations précises ne seront figées qu'à l'issue des études détaillées***



***Simulation réalisée depuis le RD951, à proximité de la limite communale***

***Cette simulation est basée sur un projet non définitif***

***Les implantations précises ne seront figées qu'à l'issue des études détaillées***

### Chiffre d'affaires du parc ?

- Il sera de l'ordre de 1,5 à 1,8 M€
- Les retombées locales annuelles estimées
  - Commune de Peipin 66 000 €
  - Commune d'Aubignosc 5 000 €
  - Communauté de Communes 66 000 €
  - Département 35 000 €
- représentent environ 10% du chiffre d'affaires



### Nombre de camions sur la période de chantier ?

- Le chantier va durer environ 9 mois
  - Installation d'une base vie
  - Création des pistes, des fondations, des aires de grutages
  - Montage des éoliennes
  - Raccordement électrique inter-éolien
  - ...
- Tout compris, environ 300 poids lourds et une cinquantaine de convois seront mobilisés
  - soit une moyenne d'environ 1 poids lourd ou convoi par jour
  - Ces poids lourds utiliseront très probablement la RD4085 et la RD951 (route de Châteauneuf)

*Il est signalé ici que la nature du site et la présence d'une carrière en bas des accès permettent de réduire de manière significative les camions d'apport de matériaux par rapport à d'autres chantiers éoliens.*